



**PRONÁJEM
BYTU A421**

Budova A2 3+kk 75 m² 2. podlaží

KOLIK ZAPLATÍM?

Nájemné: 37 500 Kč / měsíc
 Poplatky za služby: 7 500 Kč / měsíc
 Elektřina: 1 300 Kč / měsíc
 Voda: 800 Kč / měsíc
 Poplatky za elektřinu a vodu jsou zúčtovatelnými zálohami. Finální vyúčtování se dělá ročně podle skutečné spotřeby.

DOPLŇUJÍCÍ INFORMACE

Garážové stání (volitelné): 2 300 Kč / měsíc

POPIS

Nabízíme světlé, útulné a plně vybavené byty v rezidenci Mint Living Vysočanský mlýn.

POHODLNÉ BYDLENÍ K NASTĚHOVÁNÍ

Stylové byty s kvalitním nábytkem, moderní kuchyní a variabilním uspořádáním ložnic. Prostorná koupelna, úložné prostory, televize a wifi jsou samozřejmostí. V létě potěší lodžie s posezením.

IDEÁLNÍ LOKALITA

Rezidence se nachází u metra Vysočanská s veškerou občanskou vybaveností a snadným přístupem do centr...

VYBAVENÍ

BYT

- Venkovní žaluzie
- Vzduchotech. s rekuperací
- Modem
- Pračka

KUCHYŇSKÝ KOUT

- Jídelní stůl se židlemi
- Kuchyňská linka
- Lednice s mrazákem
- Mikrovlnná trouba
- Trouba
- Myčka
- Indukční varná deska

LOŽNICE

- Dvojlůžko
- Dvě jednolůžka
- Pracovní stůl a židle
- Velké šatní skříň

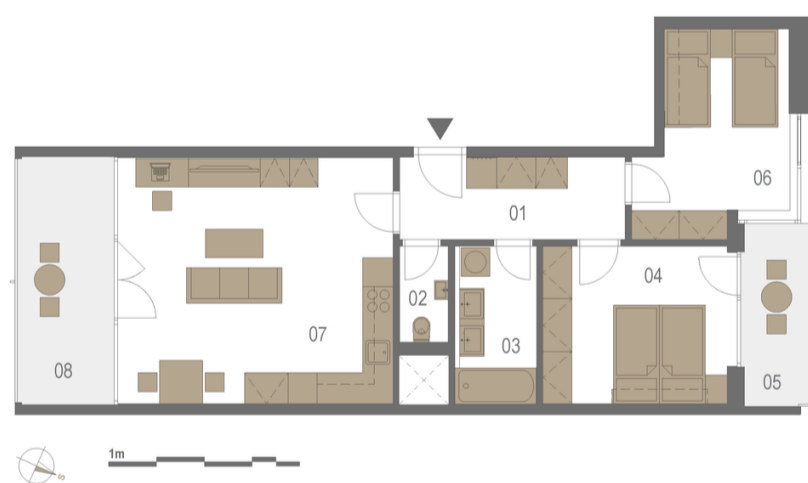
OBÝVACÍ POKOJ

- Rozkládací gauč
- Konferenční stolek
- Televize

KOUPELNA

- Dvojumyvadlo se skříňkou
- Vana
- Oddělené WC

PŮDORYS BYTU

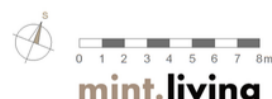


LEGENDA

- 01 - předsíň 8,10 m²
- 02 - koupelna 5,37 m²
- 03 - WC 2,02 m²
- 04 - ložnice 13,14 m²
- 05 - ložnice 12,10 m²
- 06 - obývací pokoj 29,57 m²
- 07 - lodžie 10,13 m²
- 08 - lodžie 4,70 m²

PODLAŽÍ BYTU

**A2
2NP**



VYSOČANSKÝ MLÝN

Odkolkova 1045-1046, 190 00 Praha 9
 E-mail: vysocany@mintliving.cz
 Telefon: +420 773 703 703



IČO: 099 06 151
 Sídlo: Na Příkopě 19, Staré Město, 110 00 Praha 1
 www.mintrezidenčnífond.cz

Mint Living Praha Vysočanský mlýn s.r.o.
 IČO: 099 06 151
 Sídlo: Na Příkopě 19, Staré Město, 110 00 Praha 1

Copyright © 2025 Mint Property Management s. r. o.