



## PRONÁJEM BYTU B214

Budova B2 2+kk 57 m<sup>2</sup> 1. podlaží SV

### KOLIK ZAPLATÍM?

Nájemné: 26 900 Kč / měsíc

Poplatky za služby: 5 700 Kč / měsíc

Elektřina: 1 000 Kč / měsíc

Voda: 600 Kč / měsíc

Poplatky za elektřinu a vodu jsou zúčtovatelnými zálohami. Finální vyúčtování se dělá ročně podle skutečné spotřeby.

### DOPLŇUJÍCÍ INFORMACE

Garážové stání (volitelné): 2 300 Kč / měsíc

### POPIS

Nabízíme světlé, útulné a plně vybavené byty v rezidenci Mint Living Vysočanský mlýn.

#### POHODLNÉ BYDLENÍ K NASTĚHOVÁNÍ

Stylové byty s kvalitním nábytkem, moderní kuchyní a variabilním uspořádáním ložnic. Prostorná koupelna, úložné prostory, televize a wifi jsou samozřejmostí. V létě potěší lodžie s posezením.

#### IDEÁLNÍ LOKALITA

Rezidence se nachází u metra Vysočanská s veškerou občanskou vybaveností a snadným přístupem do centr...

### VYBAVENÍ

#### BYT

- Venkovní žaluzie
- Vzduchotech. s rekuperací
- Modem
- Pračka

#### KUCHYŇSKÝ KOUT

- Jídelní stůl se židlemi
- Kuchyňská linka
- Lednice s mrazákem
- Mikrovlnná trouba
- Trouba
- Myčka
- Indukční varná deska

#### LOŽNICE

- Dvojlůžko
- Dvě jednolůžka
- Pracovní stůl a židle
- Velké šatní skříň

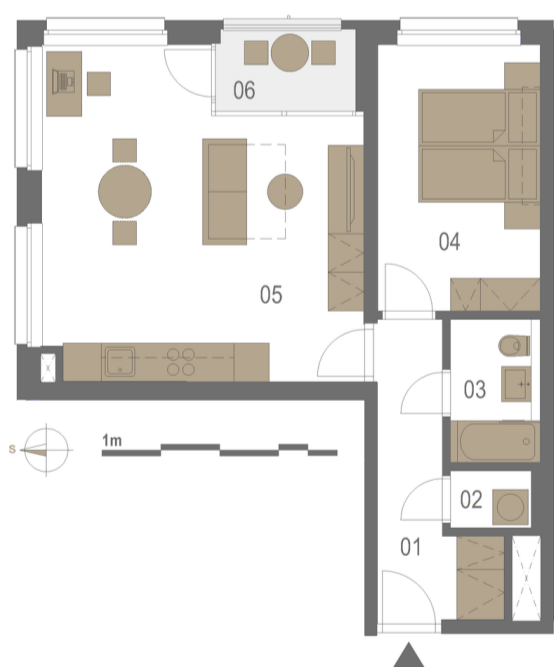
#### OBÝVACÍ POKOJ

- Rozkládací gauč
- Konferenční stůl
- Televize

#### KOUPELNA

- Umyvadlo se skříňkou
- Vana

### PŮDORYS BYTU



#### LEGENDA

Předsíň	7,1 m <sup>2</sup>
Komora	1,3 m <sup>2</sup>
Koupelna, WC	3,7 m <sup>2</sup>
Pokoj	12,5 m <sup>2</sup>
Obytný pokoj+KK	28,2 m <sup>2</sup>
Lodžie	3,4 m <sup>2</sup>
podlahová plocha	56,2 m <sup>2</sup>

### PODLAŽÍ BYTU

B2  
1NP



#### VYSOČANSKÝ MLÝN

Odkolkova 1045-1046, 190 00 Praha 9  
E-mail: vysocany@mintliving.cz  
Telefon: +420 773 703 703

Mint Living Praha Vysočanský mlýn s.r.o.  
IČO: 099 06 151  
Sídlo: Na Příkopě 19, Staré Město, 110 00 Praha 1



IČO: 099 06 151  
Sídlo: Na Příkopě 19, Staré Město, 110 00 Praha 1  
www.mintrezidencnifond.cz

Copyright © 2025 Mint Property Management s. r. o.